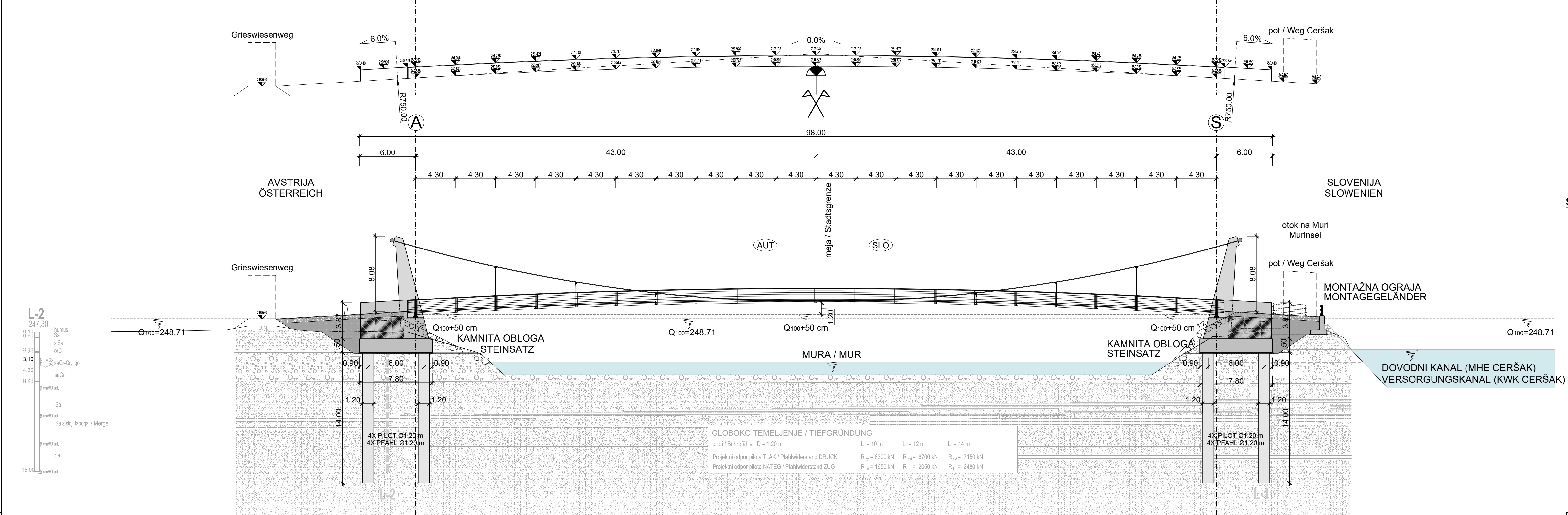
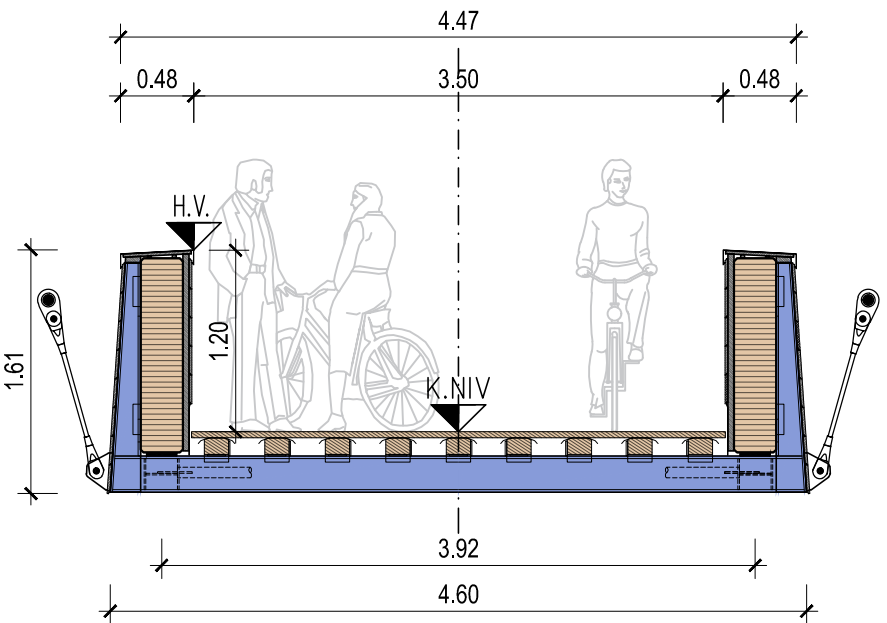


TLORIS IN VZDOLŽNI PREREZ m 1:200

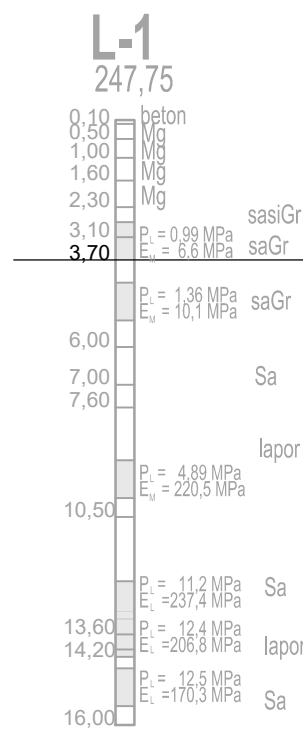


KARAKTERISTIČNI PREČNI PREREZ m 1:50



SPLOŠNE OPOMBE:

1. PZI risbe so so podloga za izdelavo delavniške dokumentacije lesene in jeklene konstrukcije.
2. Tehnologijo gradnje obdela izvajalec v izvedbenem tehno-ekonomskem elaboratu (TEE).
3. Delavniško dokumentacijo izdela izvajalec.
4. Pri izdelavi delavniške dokumentacije je potrebno upoštevati nadvišanje konstrukcije.
5. Delavniško dokumentacijo in nadvišanja, je potrebno predati v pregled in potrditev projektantu mostu.
6. Vsi detajli obešanje nosilne konstrukcije se izvedejo po detajlih izbranega proizvajalca/dobavitelja nosilnih vrvi in vešalk. Morebitne spremembe detajlov potrdi projektant mostu.
7. Ves pritrilni material za leseno konstrukcijo v nerjaveči (RF) izvedbi, kvalitete A4.



KVALITETA MATERIALOV :

BETON :

- podložni beton C 12/15, X0
- piloti C 25/30, XA1 CI 0,2, Dmax=32, min. količina cementa 350 kg/m<sup>3</sup>
- pilotne blazine in oporni zidovi C 25/30, XC2 CI 0,2, PV II, Dmax=32
- oporniki in krila C 30/37, XC4/XD1/XF2 CI 0,2, PV II, Dmax=16, vidni beton VB 4
- piloni C 40/50, XC4/XD1/XF2 CI 0,2, PV II, Dmax=16, vidni beton VB 4

ARMATURA :

jeklo za armiranje SIST EN 10080 : rebrastra armatura B 500 B

ZAŠČITNI SLOJI BETONA :

piloti 9,0 cm , pilotne blazine in oporni zidovi 5,0 cm , oporniki 4,5 cm , piloni 4,5 cm

LESENE KONSTRUKCIJE :

- legljeni leseni nosilci B/H = 280/1285 mm, GL 28h
- vzdolžni nosilci krovne konstrukcije B/H = 160/160 mm, C 30
- profilirane prečne deske pohodne površine, Accoya B/H = 140/40 mm

NOSILNE VRVI IN KONSTRUKCIJSKO JEKLO :

- nosilne vrvi iz nelegirane jekla visoke kvalitete  $f_{yk} = 1570$  N/mm<sup>2</sup>, polno zaprte (zatesnjene) vrvi s polnilom in dvojno antikorozijsko zaščito (Galfan)
- konstrukcijsko jeklo S 355 J2, zaščiten z vročim cinkiranjem v debelini min. 85 µm
- natezne palice (vešalke) iz konstrukcijskega jekla S 460N

b		
a		
Skupna	Datum	Opis spremembe

<b>ponting</b> www.ponting.si ponting inženirski biro d.o.o. Strossmayerjeva 28, 2000 Maribor, Slovenija IZS 0845	<b>Občina Šentilj</b> Maistrova ulica 2 2212 Šentilj v Slovenskih goricah <b>MOST CERŠAK</b> Most za pešce in kolesarje
Vrsta projekta ROK MLAKAR, univ.dipl.inž.grad.	LOKACIJA: Občina Šentilj, naselje Ceršak (SLO) Gemeinde Murfeld, Oberschwarza (AUT)
Odgovorni projektant nosilne Jernej MAHER, univ.dipl.inž.grad.	Vrsta projekta: PZI St. projekta: 5/3/2020
Projektant sodbe: Irena KOŠTI VUHERER, inž.grad.	Vrsta računa: PZI St. računa: 5/3-2/2020
Projektant sodbe: Irena KOŠTI VUHERER, inž.grad.	Način: 2-Načrt s področja gradbeništva
Projektant sodbe: Irena KOŠTI VUHERER, inž.grad.	Veljavna naba: PREGLEDNA RISBA MOSTA
Projektant sodbe: Irena KOŠTI VUHERER, inž.grad.	Malo: 1 : 200, 50 Datum: januar 2021 St. naba: G.02

Vse pravice pridržane. Projektna dokumentacija je last podjetja PONTING d.o.o., ki je tudi nosilec avtorskih pravic. Brez pismene odobritve podjetja PONTING d.o.o. ni dovoljena uporaba ali razmnoževanje dokumentacije niti v delni niti v celotni količini. All rights reserved. This design document is copyright by Ponting L.L.P. No part of this design document may be used, reproduced, or transmitted in any form or by any means, electronic, photocopying, or otherwise, without the permission, in writing from Ponting L.L.P.